

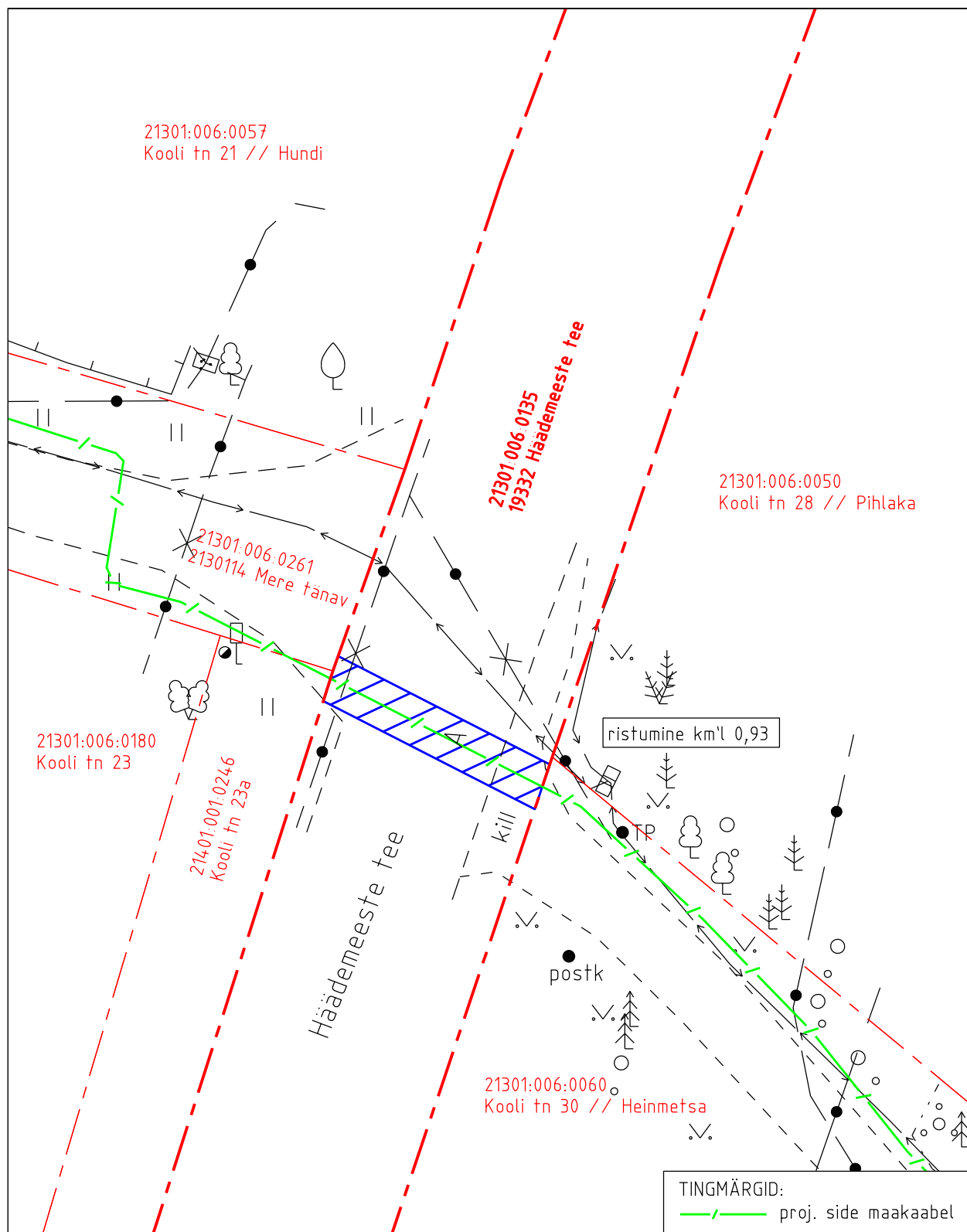
Koormatava ala asendiplaan

Kinnistu nimi: 19332 Häädemeeste tee (KV8954)

Katastritunnus: 21301:006:0135

Asukoht: Häädemeeste alevik, Häädemeeste vald, Pärnu maakond

Kirjanurk OÜ töö nr 4939P / Enefit Connect OÜ tellimus VT1271



- Koormatava ala pindala kokku 20 m²
- Lepingu objektiks oleva katastriüksuse piir
- Katastriüksuste piirid

Plaan 2-1
M 1:250

Koostaja:
Kirjanurk OÜ